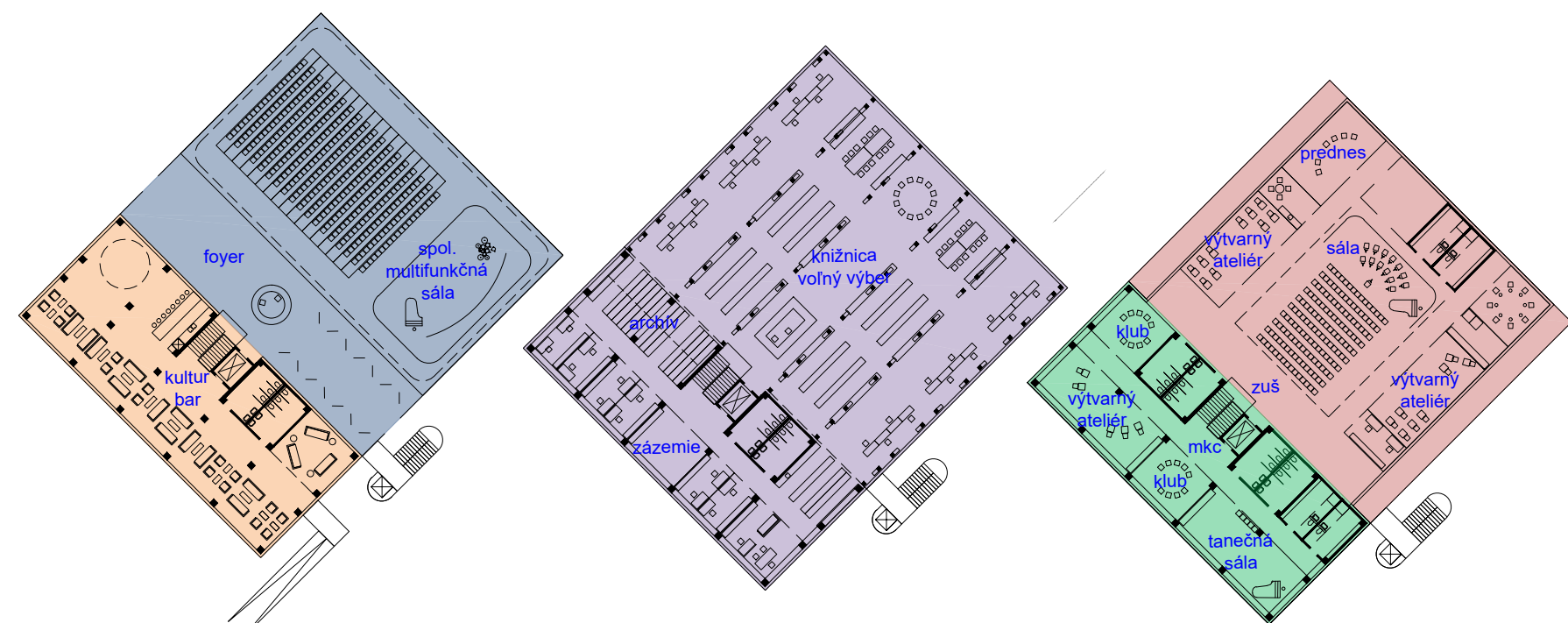


Kultúrny dom - pôdorys  
Obrys domu presne vyhovuje jednotlivým veľkostiam programu zo zadania, takže jeho umiestnenie po podlažiach sa môže zdať striktné. Pridanou hodnotou je interakcia novej a starej budovy cez transparentnú sklenenú stenu, vnímaná v nerovnakých svetlých výškach jednotlivých podlaží: klub nad Foyer spoločenskej sály, knižnica je celistvá s rôznym členením pre voľný výber a zázemie, ZUS v susedstve s Kultúrnym centrom.

Doprava  
Organizácia dopravy musí byť funkčná a jednoduchá. Fórum bez automobilovej dopravy, obsluha a parking po jeho okrajoch. V obmedzenom režime bude prístupné zásobovanie do stávajúcich priestorov aj na fóre, hlavne v priestore medzi parkovacím domom a zadnými fasádami hotela a obchodného domu. Režim na hlavnej sa dá postupne skludňovať podľa dopravnej propagácie mesta (viď. Podklady), zatiaľ navrhujeme príchod zachovať a kríženie riešiť zdvihnutím komunikácie v širokom pruhu medzi fórom a námestím.

Kultúrny dom - rez  
Program je v dome usporiadaný po podlažiach, kde jednotlivé celky sú samostatne prístupné z terénu a zároveň je možnosť ísť interakcie, pokiaľ bude žiadaná. Pod priestorom námestia pre spoločenské podujatia umiestňujeme podzemný parking, ktorý je možné vyňať z realizácie a premiestniť do parkovacieho domu. Strešnú terasu využívame pre vyhliadku, je možné tu umiestniť časť klubu alebo reštaurácie.

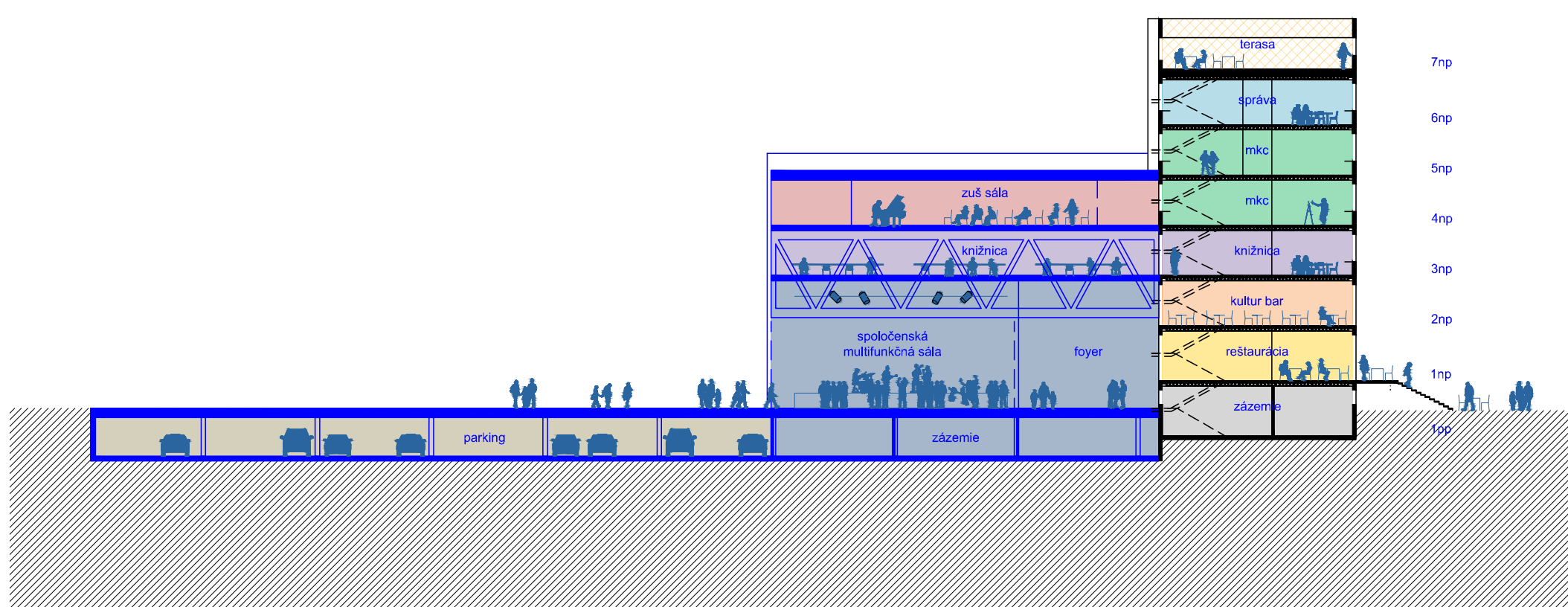
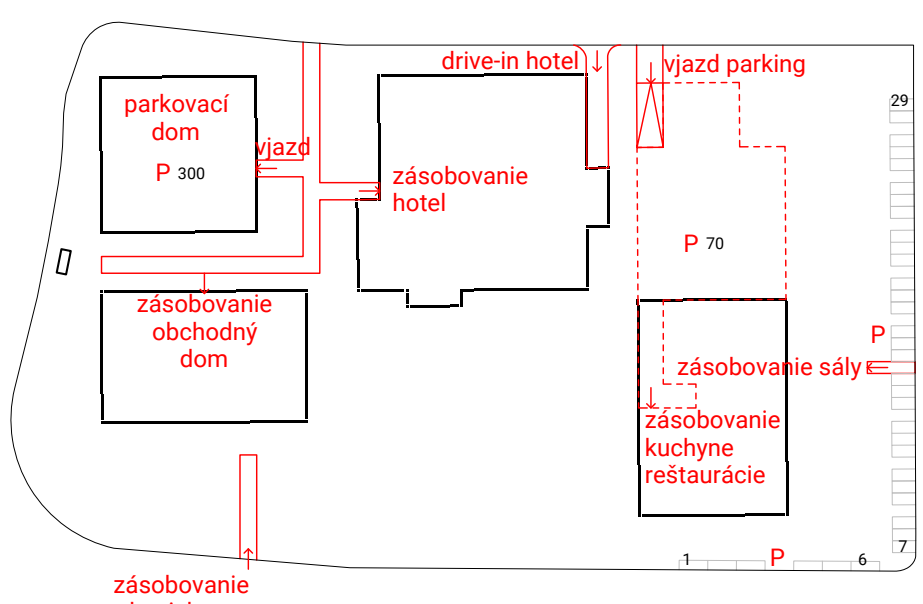
SITUÁCIA 1:600



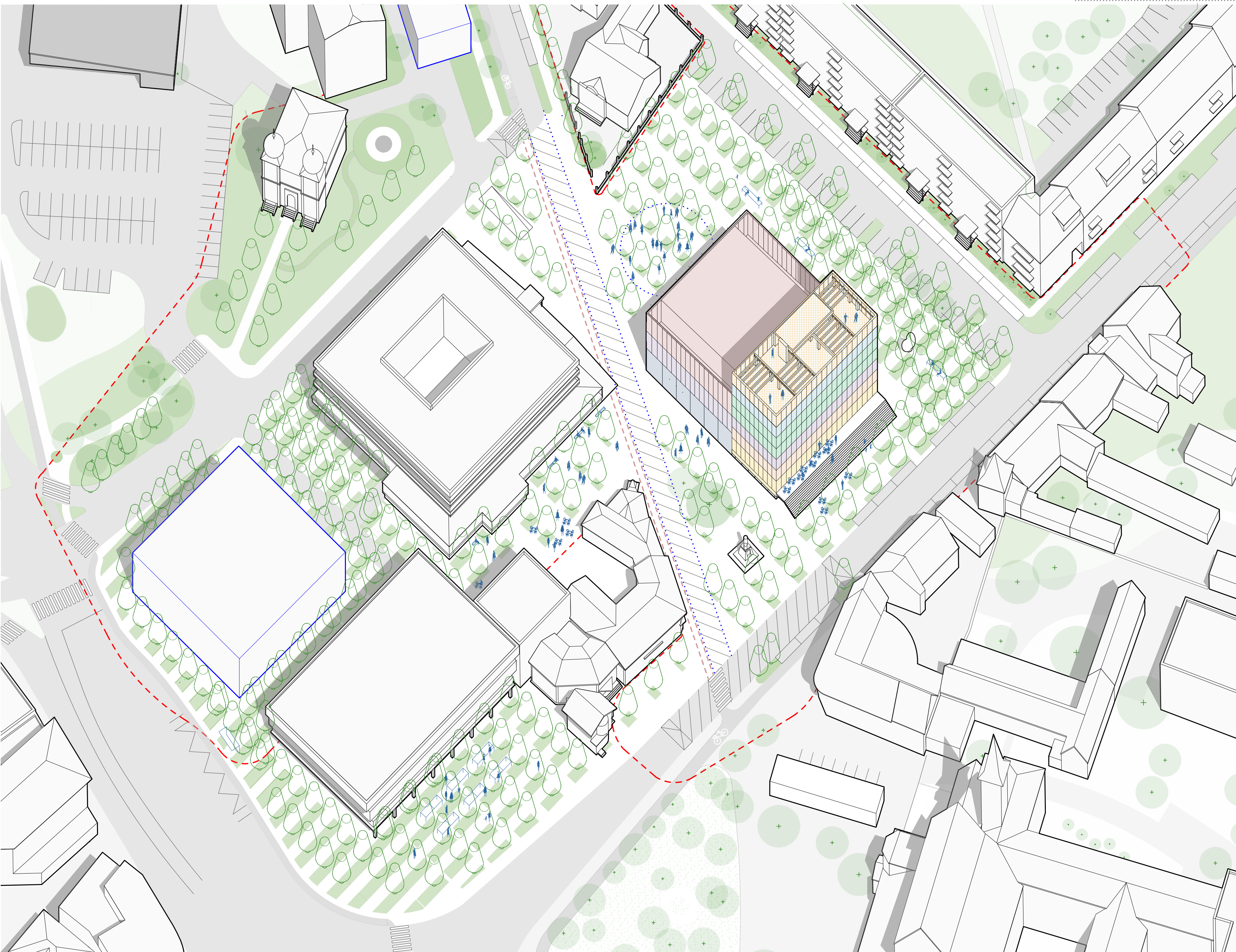
1. POSCHODIE 1:600

2. POSCHODIE 1:600

3. POSCHODIE 1:600



REZ PRIEČNY 1:400



Malacky  
stred mesta je rozbitá a chýba mu plán, čo je dôsledkom jeho zložitého historického vývoja. Ideou návrhu je mu ho vrátiť a naznačiť možnosť jeho zariadenia, resp. z modernistického torza vytvoriť súčasné fórum. Môže byť partnerom veľkej geometrie stredovekého kláštora a barokovej kompozície palákového zámku, ktoré sa v ňom sčasti premlievajú. Spolu s námestím pred kostolom by vytvorilo súčasný stred mesta a dopĺňalo obraz mesta o súčasnej vrstve.

Fórum  
Hlavnou ideou návrhu je zjednotiť plochu okolo budov občianskeho vybavenia a vytvoriť ucelenú platformu pre združovanie a komunikáciu občanov. Chceme, aby bolo otvorené a prístupné, preto mu nerobíme hranice (ako kláštor na druhej strane), ale definujeme ho vo vnútri geometriou zelene a povrchovou úpravou terénu. Navrhujeme jednotný raster parkovej úpravy po celom fóre, zložený z gradientne vrstvených pásov trávnik a rastového poľa stromov, doplneného nízkou zeleňou. Medzi zeleňou sú výhradne pešie komunikácie, venované rôznym programom, ale geometricky predsa zviazané. Pričná historická komunikácia (Zámocká) ostáva zachovaná, považujeme ju za ideovú os mesta. Aj keď viaduktom znehodnotená, stále je dôležitou spojnicou medzi barokovým zámkom a námestím pred kostolom. Na fóre sa prejavuje promenádou, ktorá je pokračovaním Zámockej a na druhej strane ústi do námestia v súlade s pripravovanou úpravou (projekt n/a). Priestory fóra prirodzene členia budovy v ortogonálnom režime na jednotlivé menšie námestia - priestory, ktoré majú špecifickú funkciu naznačenú mestským mobiliárom a úpravou povrchov:  
A za kultúrnym domom spoločenský program, zviazaný s halou.  
B pred bytovkou parkík, ktorý tvorí prirodzenú akustickú bariéru k bytovému domu  
C piazzeta medzi hotelom, kultúrnym domom a obchodným domom má komorný komunikačný charakter.  
D priestor za hotelom k parkovaciemu domu venujeme zásobovaniu a komunikácii k synagoge a Lidlu.  
E pred obchodným domom trhovisko  
V severnom rohu fóra navrhujeme umiestniť budovu, ktorá môže byť parkovacím domom, ak padne rozhodnutie k podzemnému parkingu pri KD, potom radšej pri podzemným parkovaním kapacitne aj pre návštevníkov OD.

1. Spoločenská multifunkčná sála	1600 m <sup>2</sup>
2. Základná umelcovská škola	680 m <sup>2</sup>
3. Miestna kultúrna centrum	680 m <sup>2</sup>
4. Knižnica	1200 m <sup>2</sup>
5. Synagoga	120 m <sup>2</sup>
6. KULTUR Bar - klub	300 m <sup>2</sup>
7. Reštaurácia	400 m <sup>2</sup>
8. Technologické zázemie	150 m <sup>2</sup>
9. Parkovacie stálie pre 70 aut	1400m <sup>2</sup>
• hrubá podlažná plocha	6600 m <sup>2</sup>
• obostavovaný objem	14000 m <sup>3</sup>
prípravky MJ	11000 m <sup>3</sup>
spolu:	25000 m <sup>3</sup>

Okolie  
Cieľom je vytvoriť mestské prostredie pozostávajúce z ulíc, námestia a vnútroblokov. Zámockej je tento charakter najbližšie - navrhujeme dotiahnuť uličné čiary solitérmi v prázdnych priekľukách, upraviť šírky komunikácií v prospech peších a zelene. Na severnej strane ústi do malého námestia pred viaduktom, kde sa vetví do pešieho nadchodu, okružky okolo železničnej trate a komunikáciami k Lidlu a späť okolo trate pozdĺž bytového okruhu na hlavnú.  
Okolo synagógy vytvoríme zelenú úpravu a príchod k Lidlu regulovať pozdĺž komunikácie, zdvihnúť časť hlavnej medzi fórom a námestím na úrovni peších chodníkov.

Kultúrny dom  
Búrať/nebúrať: environmentálny a historický moment  
Uvedomujeme si, že stavba z verejných zdrojov musí ísť v tomto ohľade príkladom a obnovu stavby a recykláciu stavebného materiálu považujeme za dôležitú súčasť nášho konceptu. Preto navrhujeme riešenie, ktoré je environmentálne setrné (navozujúce udržateľnosť a je úsporné). Napr. zachovaním konštrukcie výškovej stavby ušetríme 2 tis. ton CO2 (ekvivalent spotreby pre jej asanáciu), z ľudského ochrany životného prostredia sa postupuje jednoduchšie, úspornejšie a priechodnejšie, než pri jej asanácii. Tiež zachovávané pamätovú stopu, čo pre identitu a vývoj centra mesta (v kontexte jeho zmien v poslednom období) považujeme za zvlášť dôležité.  
Výškovú budovu vnímame ako hodnotu, ktorú treba pre mesto zachovať. Ostatné objekty asanujeme a miesto nich navrhujeme funkčnú veľkopriestorovú halu (s nadstavbou knižnice a ZUS), ktorá tvorí s výškovkou jeden prevádzkový celok. Hala nemá v parteri žiadne podporné prvky, takže jej usporiadanie je veľmi flexibilné. V zásade umožňuje všetky zadane rozostavenia v členení pomocou mobilných prepážok a skladacieho mobiliáru. Presklené steny sály umožňujú voľné prelätie fóra cez halu a vylätie programu z haly na fórum.

Zeleň  
Ideový koncept fóra je zelený koncept. Navrhujeme v ňom osadiť spolu 370 ks stromov v ploche, ktorá je zo 45% zatravnená. Zámockej doplníme stromovú aleju o chýbajúce solitéry, obdobne aj v ostatných uličkách, vid. alej pred Synagogou. Parkík k bytovému domu bude osadený vzrastlými drevinami. v súvislosti s parkovou úpravou bude na fóre inštalovaný vodný režim dopĺňajúci jeho klimatický účinok. Všetko v systéme nevyžadujúcom energetickú podporu, ale založenom na uchovávaní a distribúcii vody.

AXONOMETRIA 1:600